

# PIPELIFE ПО ВСЕМУ МИРУ



- Офис Pipelife European Electro
- Офис и завод Pipelife
- Офис продаж Pipelife

Pipelife Netherlands B.V.  
Flevolaan 7  
1601 MA Enkhuisen

Телефон: +31 (0) 228 355 555  
[www.pipelife.nl](http://www.pipelife.nl)

## Контакты:

Mark Bakker  
Менеджер по продажам Electro Export  
e-mail: [mark.bakker@pipelife.nl](mailto:mark.bakker@pipelife.nl)  
mobile phone: +31 (0) 653 260 977

Patrick Verschuur  
Менеджер по продукции Electro Export  
e-mail: [patrick.verschuur@pipelife.nl](mailto:patrick.verschuur@pipelife.nl)  
mobile phone: +31 (0) 646 789 609



# ЭЛЕКТРОСТРЕСС БОЛЬШЕ НЕ ПРОБЛЕМА



Pipes  
for life

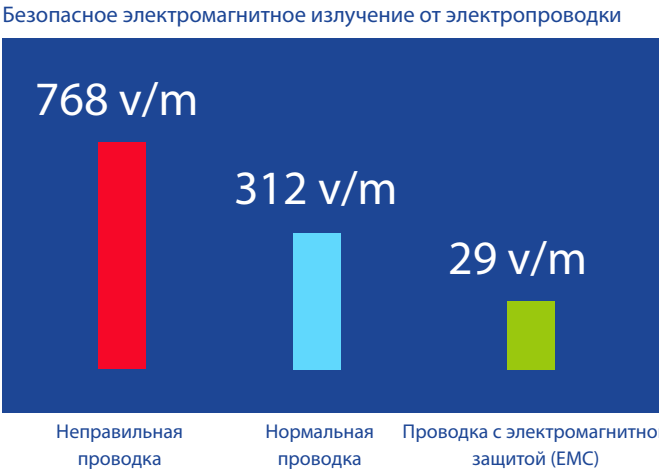




# МИНИМАЛЬНЫЙ УРОВЕНЬ РАДИАЦИ ЭЛЕКТРОМОНТАЖНЫХ ТРУБОК С ЗА ИЗЛУЧЕНИЯ HALOVOLT

Все чаще люди сознательно выбирают здоровый образ жизни. Люди хотят как можно больше ограничить вредное воздействие извне. Помимо желания вдыхать чистый воздух и потреблять здоровую пищу, люди также хотят жить и работать в условиях низкого уровня различных излучений. Компания Pipelife удовлетворяет эту потребность с помощью совершенно нового инновационного продукта.

Ученые считают, что электромагнитное излучение слишком высокого уровня опасно для людей. По этой причине Pipelife создала новый продукт: Halovolt Low Friction EMC (Halovolt с низким коэффициентом трения и электромагнитной защитой). Эта электромонтажная трубка, предназначенная для сведения к минимуму электромагнитного излучения (ЭМИ). Это новый стандарт для общественных и частных зданий.



## ЗАЩИТА

Трубка Halovolt с низким коэффициентом трения и электромагнитной защитой производства компании Pipelife снаружи окрашена в узнаваемый черный цвет. Это защитный внешний слой. Этот внешний слой обеспечивает наилучшую защиту от электромагнитного излучения, пытающегося пройти сквозь стенки трубки. Также он блокирует электромагнитное излучение, которое, благодаря этому, не проникает в окружающую среду в помещениях, где такие трубки будут установлены. Это обеспечивает максимально возможную защиту и сводит вредные электромагнитные излучения до абсолютного минимума.



## АССОРТИМЕНТ

### HALOVOLT С НИЗКИМ УРОВНЕМ ТРЕНИЯ, ЗАЩИТОЙ ОТ ЭМИ, УДАРОПРОЧНАЯ (HALOVOLT, LOW FRICTION, EMC, HIGH IMPACT)

Классификация: 3442 Цвет: RAL9005

Материал: Не содержит галогены

Диаметр (мм)	Длина метров (м)	Метров в пучке (м)	Пучков в упаковке	Метров в упаковке (м)	Артикул номер
16	3	75	60	4500	316805
20	3	75	40	3000	316807



### HALOVOLTFLEX С НИЗКИМ УРОВНЕМ ТРЕНИЯ, ЗАЩИТОЙ ОТ ЭМИ, УДАРОПРОЧНАЯ (HALOVOLTFLEX, LOW FRICTION, EMC, HIGH IMPACT)

Классификация: 3442 Цвет: RAL9005

Материал: Не содержит галогены

Диаметр (мм)	Метров в упаковке (м)	Артикул номер
16	100	316894
20	100	316895



### РАСТРУБ HALOVOLT С ЗАЩИТОЙ ОТ ЭМИ (HALOVOLT EMC SOCKET)

Цвет: RAL9005 Материал: Не содержит галогены

Диаметр (мм)	Штук в пачке	Пачек в упаковке	Артикул номер
16	50	400	316898
20	50	400	316899



### ИЗГИБЫ HALOVOLT С ЗАЩИТОЙ ОТ ЭМИ (HALOVOLT EMC BENDS)

Цвет: RAL9005 Материал: Не содержит галогены

Диаметр (мм)	Штук в пачке	Пачек в упаковке	Артикул номер
16	25	150	316902
20	25	125	316903



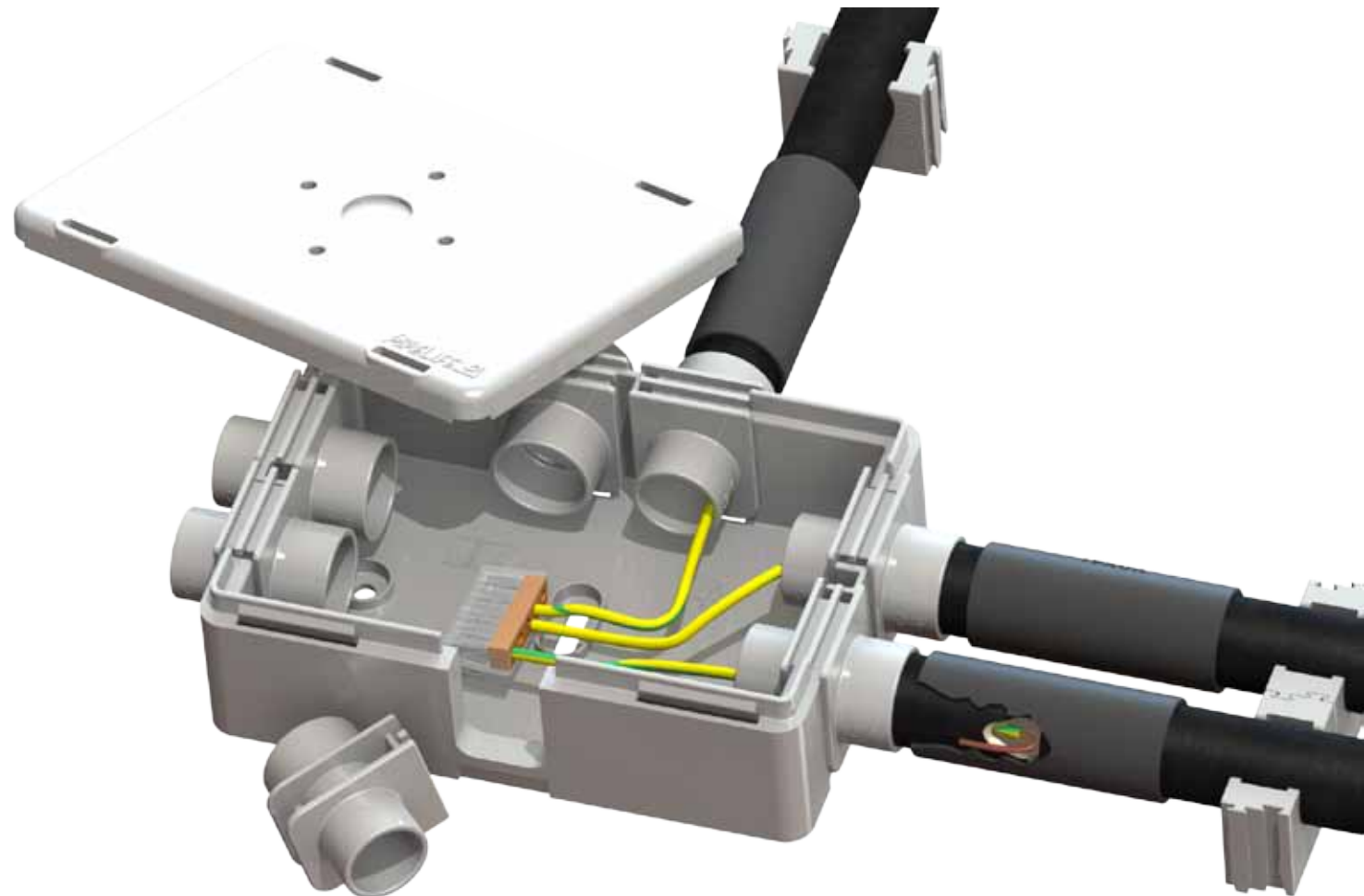
### РАЗЪЕМЫ HALOVOLT С ЗАЩИТОЙ ОТ ЭМИ (HALOVOLT EMC CONNECTORS)

Цвет: RAL9005 Материал: Не содержит галогены

Диаметр (мм)	Штук в пачке	Пачек в упаковке	Артикул номер
16	50	400	316904
19	30	240	316907







#### ПРИМЕНЕНИЕ

Новые электромонтажные трубки Halovolt LF EMC с защитой от ЭМИ могут быть использованы в самых разных зданиях и сооружениях. Каждое здание и монтаж имеют свои собственные требования. В офисном здании Halovolt LF EMC могут быть установлены для сохранения чистоты окружающей среды, но они также могут быть установлены для защиты сети передачи данных. Эти два типа применения могут быть использованы во всех видах зданий.

Например:

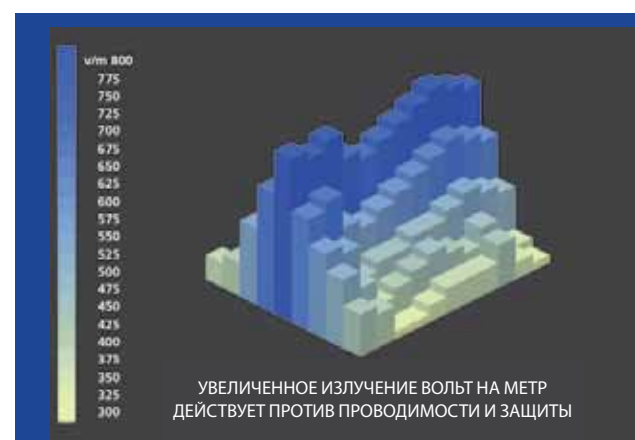
- Жилые дома
- Железнодорожные сооружения
- Общественные здания
- Больницы
- Аэропорты
- Прочие.

# И В ЗДАНИЯХ С ПОМОЩЬЮ НОВЫХ АЩИТОЙ ОТ ЭЛЕКТРОМАГНИТНОГО ОТ КОМПАНИИ PIPELIFE



#### ТРЕХСЛОЙНЫЕ КОМПОЗИТНЫЕ МАТЕРИАЛЫ

Поперечное сечение ясно показывает, что электромонтажные трубки Halovolt с защитой от ЭМИ от Pipelife состоят из трех слоев. Основным компонентом является оригинальная светло-серая не содержащая галогенов трубка, с которой все хорошо знакомы. Более ранней инновацией является красный слой с низким уровнем трения, который закреплен на внутренней стороне трубки. Этот слой является исключительно гладким. Большим преимуществом является то, что проводку можно вытащить через трубку легче и быстрее. Самая последняя инновация от Pipelife – теперь это внешний слой, который защищает жилую и рабочую среду от электромагнитного излучения.

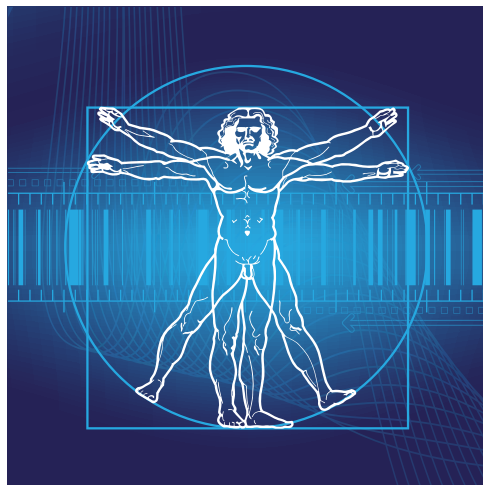


#### ЭЛЕКТРОСТРЕСС:

Все больше ученых считает, что ограничения для электромагнитного излучения должны быть гораздо жестче. Существует растущее убеждение, что нынешние ограничения в большинстве европейских стран создают риск для нашего здоровья. В то же время, возрастает число людей, подвергающихся в своих домах и на рабочих местах воздействию увеличенной дозы неионизирующего или электромагнитного излучения. Международные научные исследования показывают, что избыток электромагнитного излучения может привести к различным физическим жалобам и заболеваниям. Все вместе они именуются «электрострессом».







### МЕЖДУНАРОДНЫЕ НОРМЫ

Совет Европы сравнивает электромагнитное излучение с асбестом и табачными изделиями, вредное влияние которых первоначально было недооценено. Совет Европы считает, что ожидать научного подтверждения этого факта глупо. По этой причине Совет Европы предусматривает строгие ограничения в отношении излучения, чтобы предотвратить серьезные риски для здоровья. Конечно, некоторые люди страдают больше других от явления, называемого «электросмогом», в связи с чем начали говорить людям с обостренной электрочувствительностью. Какое бы решение не было принято, электромонтажные трубки Halovolt LF EMC от Pipelife уже помогают уменьшить электромагнитное излучение в зданиях и поддерживать его на абсолютном минимуме.

### ЗАЩИТА СЕТЕЙ ПЕРЕДАЧИ ДАННЫХ

Электромонтажные трубки Halovolt LF EMC не только защищают атмосферу от электромагнитного излучения, они также могут использоваться для защиты кабеля внутри трубок Halovolt LF EMC от внешних помех. Это делает трубки Halovolt LF EMC идеально подходящими для использования при монтаже сетей передачи данных. Теперь передача данных имеет дополнительную защиту от внешних помех. Это помогает снизить повреждение данных и придает монтажу сетей передачи данных более высокую надежность.

### ПРИМЕНЕНИЕ В ЗДАНИЯХ, ОБОРУДОВАННЫХ КАБЕЛЯМИ KNX

Новые электромонтажные трубки Halovolt LF EMC также могут быть установлены при монтаже кабелей KNX. Трубка не только предохраняет здание от электромагнитного излучения, но и защищает передачи данных по кабелям KNX.



### КАК ЭТО РАБОТАЕТ

Новая электромонтажная трубка Halovolt LF EMC основана на принципе «Клетки Фарадея». Защитные свойства клетки Фарадея очень высоки. Внутри клетки почти отсутствует электромагнитное излучение. Компания Pipelife реализовала этот метод в трубках Halovolt LF EMC. При установке трубок Halovolt LF EMC от Pipelife, электромонтажник автоматически создает клетку Фарадея. Это происходит за счет внешнего слоя трубки, который является токопроводящим. Когда наружный слой трубки Halovolt EMC подключается к земле, он превращается в отличную клетку Фарадея. Теперь ЭМИ от электрической проводки будет значительно меньше.



### КОРПОРАТИВНАЯ СОЦИАЛЬНАЯ ОТВЕТСТВЕННОСТЬ

Pipelife заботится об окружающей среде и будущем нашей планеты! Так, уже несколько лет назад мы в Pipelife взяли на себя обязательства устойчивого развития, которое является важным аспектом в нашей повседневной жизни, бизнесе, производственных процессах и предлагаемых нами продуктах и услугах. Бережное использование сырья, снижение энергопотребления, снижение выбросов и увеличение вторичной переработки - это лишь несколько примеров из широкого спектра целей, которым посвятила себя Pipelife.

Pipelife разработала трубки и фитинги Halovolt LF EMC таким образом, что они на все 100% подлежат вторичной переработке. Это делает трубки и фитинги Halovolt LF EMC полезными не только для людей, но и для окружающей среды.



### КАК ОСУЩЕСТВЛЯЕТСЯ МОНТАЖ

**Смонтировать и установить Halovolt LF EMC очень легко. Для обновления электропроводки на проводку с защитой от ЭМИ электромонтажник должен сделать только два шага. Во-первых, использовать трубки Halovolt LF EMC при монтаже. Во-вторых, использовать разъемы Halovolt EMC.**



### ТРУБКА HALOVOLT LF EMC

Трубка Halovolt LF EMC не требует специального монтажа. Halovolt LF EMC могут устанавливаться, как обычные электромонтажные трубки.

### РАЗЪЕМЫ И ЗАКРУГЛЕНИЯ EMC

Когда трубки Halovolt LF EMC соединяются разъемами или закруглениями EMC, не используйте клей. Клей образует слой изолятора между наружным слоем Halovolt LF EMC и разъемом или изгибом EMC.

### РАЗЪЕМ EMC

Разъем EMC может быть легко вставлен в трубку вставки распределительной коробки. Затем соедините трубку Halovolt LF EMC с разъемом EMC и подключите провод от разъема EMC к проводу «земля» электропроводки

### РАСПРЕДЕЛИТЕЛЬНАЯ КОРОБКА EMC

Для лучшего результата рекомендуется использовать распределительные коробки EMC. Компания Kaiser является одним из производителей EMC коробок. Более подробную информацию о распределительных коробках EMC Вы можете получить, связавшись с компанией Kaiser. Для получения контактной информации посетите их сайт: [www.kaiser-elektro.de](http://www.kaiser-elektro.de)